

**Цифровая платформа Everland: онлайн-платформа для обучения перспективным интернет-профессиям с последующим трудоустройством людей с особенностями здоровья**

Обеспечение равных возможностей по получению престижных профессий с помощью онлайн образования.

ПАО «ВымпелКом» (Бренд Билайн) является одним из ведущих поставщиков услуг связи в России. Компания предоставляет интегрированные услуги мобильной и фиксированной (местной, внутризоновой, международной и междугородной) телефонной связи, телематики и передачи данных, в т.ч. доступа в Интернет на базе беспроводных и проводных решений, включая технологии оптоволоконного доступа, Wi-Fi и сети третьего и четвертого поколений. Компания оказывает услуги в 83 субъектах РФ. Численность персонала – 23 259 человек.

Компания следует принципам устойчивого развития и вносит вклад в достижение целей устойчивого развития своими компетенциями: разрабатывая и предлагая эффективные, масштабируемые, технологичные решения в различных сферах для улучшения жизни общества.

Бизнес-стратегия ПАО «ВымпелКом» ориентирована на достижение социально-



экономического прогресса общества на основании развития передовых технологий связи. Приоритетными направлениями усилий компании является обеспечение равного доступа к цифровизации, образованию, включенности в экономическую жизнь для всего без исключения населения страны - для этого компания реализует значимые инвестиции в строительство инфраструктуры даже в самых удаленных и труднодоступных регионах страны, в том числе на территории вечной мерзлоты.

Основные документы,

регламентирующие реализацию нашей политики устойчивого развития - стратегия по устойчивому развитию ПАО «ВымпелКом» и Политика по социальным инвестициям ПАО «ВымпелКом». Стратегическое видение – использовать технологии, экспертизу и силу бренда для достижения значимого прогресса в решении социально-экономических и экологических задач общества. Социально значимые проекты и развитие инновационных продуктов для социального сектора интегрированы в бизнес-стратегию. Основной приоритет - создание общей ценности для общества за счет повышения качества жизни людей.

В рамках своей деятельности ПАО «ВымпелКом» выделяет девять ЦУР, релевантных с точки зрения специфики бизнеса и пересекающихся со стратегическими приоритетами Компании. При этом особое внимание уделяется ЦУР № 3 «Хорошее здоровье и благополучие», ЦУР 8 «Достойная работа и экономический рост», 9 «Индустриализация, инновация и инфраструктура», 10 «Уменьшение неравенства» и 17 «Партнерство в интересах УР».

Разработанные нами технологии для улучшения жизни общества могут быть использованы в рамках реализации различных Национальных Проектов. Особенно полезными могут быть наши наработки в таких проектах как "Жилье и городская среда", "Производительность труда и поддержка занятости", "Образование".

В 2006 году Билайн стал первым оператором в России, который стал учитывать профиль пользования услугами связи людей с инвалидностью при разработке своих продуктовых и сервисных предложений. Мы прошли путь от специальных тарифов до инновационных мобильных решений, которые сопровождают наших клиентов в повседневной жизни.

Мы верим в равные возможности людей с любыми особенностями здоровья и используем передовые технологические решения для повышения инклюзивности нашего общества. Мы не только создаем технологии, но и своим примером демонстрируем приверженность развитию инклюзивной культуры – равное отношение к сотрудникам, клиентам, партнерам и подрядным организациям.

С 2018 года мы активно сотрудничаем с инклюзивным партнером Everland, где работают люди с различными ограничениями по здоровью. С этим партнером мы реализовали несколько проектов, увидели их эффективность.

Создание онлайн-платформы для обучения перспективным интернет-профессиям с последующим трудоустройством людей с особенностями здоровья, стал логичным шагом в рамках нашего сотрудничества, который полностью соответствует нашему подходу и стратегии социальных инвестиций. Здесь мы выступаем технологическим партнером, помогая нашей основной компетенцией – технологиями.

## Предпосылки реализации проекта

### Проблематика

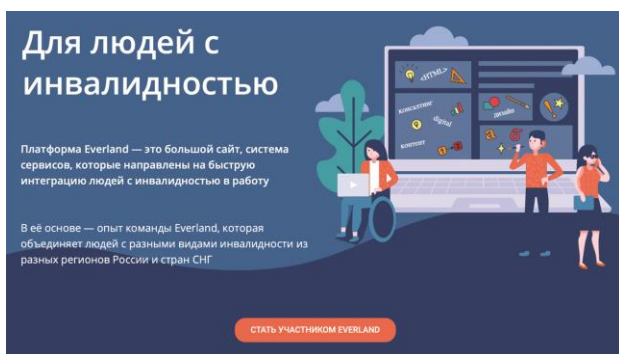
Трудоустройство – одна из наиболее сложных с точки зрения смены стереотипов и создания новых стандартов делового взаимодействия тем, но именно этот аспект в наибольшей степени влияет на повышение общего уровня инклюзивности общества. По данным The Valuable 500, 80% людей во всем мире получают инвалидность в возрасте от 18-64 лет. Это возраст профессиональной и личной реализации, шансы на которую у людей с приобретенной инвалидностью очень незначительны.

В России более 13 млн людей с инвалидностью, из которых 4,2 млн - в трудоспособном возрасте. Но у 95% из них нет соответствия современным профессиональным требованиям работодателей. Ежегодно из ВУЗов и СУЗов выпускается более 8500 студентов с инвалидностью. Но классического образования недостаточно, чтобы начать работать из дома. Поэтому только 28% таких выпускников трудоустроены и работают хотя бы в течение 4 месяцев, 16% хотели бы работать, если бы для этого были условия или они обладали навыками, позволяющими работать удаленно.

Для того, чтобы реализоваться профессионально, необходимо учиться. Проходить курсы по специальностям, иметь возможность практики. К сожалению, огромной части людей с ограничениями по здоровью такая возможность недоступна. Они остаются исключенными из социальной и профессиональной жизни. В условиях быстро развивающегося формата удаленной занятости и новых инструментов цифровой экономики возможности решения данной проблемы приобретают новые перспективы.

### Решение

Цифровая платформа Everland создана АНО «Пространство равных возможностей» при поддержке Билайн для обучения и последующего трудоустройства специалистов с инвалидностью на открытом рынке труда. Специализация платформы – обучение востребованным цифровым профессиям (специалисты по текстовому и видео-контенту, PR, графические и веб-дизайнеры, веб-разработчики, юристы), которые имеют широкий спектр применения и позволяют работать удаленно.



Платформа состоит из четырех элементов: тестирование и оценка мотивации, «прокачка» профессиональных навыков, тестовые задания с куратором и последующее трудоустройство. Начальный этап выявляет реальный профессиональный уровень и специфику коммуникации специалиста с инвалидностью путем двухуровневых тестирований и собеседований. Модель «прокачки» знаний

ведется максимально кастомизировано и учитывает особенности инвалидности – по слуху, зрению, ограничениям по речи и моторике. Последующие этапы предполагают работу над реальными задачами, поступающими от частных лиц и корпораций, а также сбор портфолио и выход на открытый рынок труда.

Отличительная особенность платформы – системность и последовательность решения проблемы трудоустройства специалистов с инвалидностью: каждый из блоков настроен на поддержку и прокачку как профессиональных, так и личностных качеств, необходимых для работы в перспективных цифровых профессиях.

Для интеграции в Everland не важен возраст или тип инвалидности – в проекте есть люди с тотальной глухотой и слепотой, нарушениями речи, моторики, проблемами передвижения.

### Цели и задачи проекта

Глобальная цель проекта – ликвидировать неравенство, связанное с недостаточной доступностью профильного образования и рабочих мест для людей с ограниченными

возможностями здоровья. Платформа даст возможность обучаться и работать удаленно - самостоятельно или в команде с другими специалистами, что позволит достичь значимого прогресса в решении этой важной проблемы в масштабах всей страны.

Глобальная задача - дать возможность людям с инвалидностью обучаться перспективным диджитал-профессиям, работать и зарабатывать.

#### **Пошаговое решение:**

1. Выявить реальный профессиональный уровень специалиста с инвалидностью путем двухуровневых тестирований и собеседований;
2. Прокачать навыки для одной из представленных на платформе профессий с учетом особенности инвалидности – по слуху, зрению, ограничениям по речи и моторике.;
3. Дать специалисту работу над реальными задачами, поступающими от частных лиц и корпораций, а также сбор портфолио и выход на открытый рынок труда.
4. Помощь в преодолении психологического барьера у людей с инвалидностью. Некоторые из них имеют обиды на общество в целом и иждивенческие установки. Также платформа позволяет получить опыт интеграции в оффлайн бизнес-пространство с помощью коворкинга, минуя инфраструктурные барьеры.

#### **Заинтересованные стороны**

**Соискатели.** Для большого количества профессионалов с инвалидностью возможность получить недостающие навыки онлайн и готовность корпораций инвестировать свои технологии и экспертизу в подготовку специалистов, выбирающих удаленное трудоустройство, может стать отправной точкой в решении проблемы востребованности и профессиональной реализации. Это также возможность изменения социального статуса, улучшение материального положения, преодоление иждивенческих установок и в конечном счете большая социальная защищенность.

**Бизнес.** Развитие новых ниш и направлений сервиса, участие в создании рынка адаптивных продуктов и услуг, а также получение уникальной экспертизы в части трудоустройства людей с инвалидностью и адаптированных для них HR-решений.

**Государство.** Возможность использовать потенциал людей с инвалидностью в экономике страны, изменение ситуации с трудоустройством, увеличение спроса на развитие сервиса и фактическое изменение задач образовательной системы.

**ВУЗы и СУЗы.** Максимально оперативная и безбарьерная интеграция выпускника ВУЗа с инвалидностью в общество и как можно более быстрый переход к возможности самостоятельно обеспечивать себя материально.

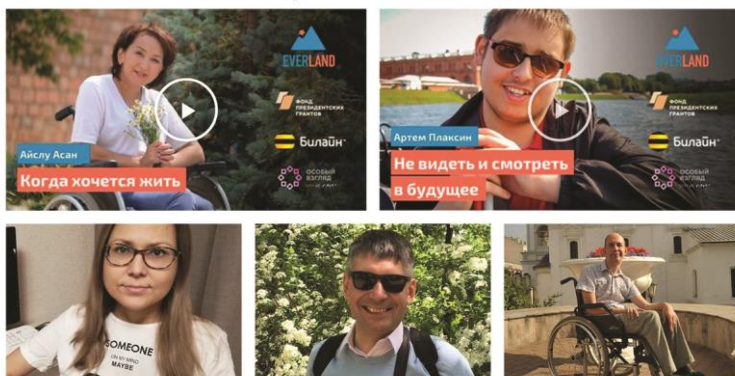
*Создание эффективного механизма профессиональной онлайн подготовки специалистов с инвалидностью, а также вовлечение бизнеса, заинтересованного в квалифицированном персонале и закрытии квот, дает значимый синергетический эффект: качество жизни и финансовую независимость - для самих людей, для бизнеса – возможность повышения операционной эффективности за счет развития новых клиентских ниш и продуктовых линеек, для государства – возможность использовать потенциал людей с инвалидностью в экономике страны и повысить социальную защищенность граждан.*

#### **Развитие программы**

Следующим шагом в развитии цифровой платформы по трудоустройству стало открытие оффлайн-пространства (коворкинга) для специалистов с инвалидностью. Коворкинг расположен в центре Москвы. Помещение соответствует одним из лучших практик организации эргономичного пространства, включая доступность рабочих мест для сотрудников с разными типами инвалидности. Важным решением в области повышения удобства пользования офисов и

профилактики антиковидных мер стала система онлайн-бронирования рабочих мест и переговорных комнат с необходимым оборудованием для работы, а также проведения деловых встреч. Пространство рассчитано на 30 рабочих мест. Поддержка запуска инклюзивного коворкинга для специалистов с инвалидностью для Билайн - следующий стратегический шаг для реализации возможности более комплексной интеграции людей

### **Мы уже в Everland!**



с инвалидностью в открытый рынок труда. Оффлайн пространство может стать важным шагом для развития профессиональных компетенций, атмосферы сотрудничества, одним из действенных способов преодоления возможного чувства разобщенности и выключенности, которое сопутствует тотальному формату онлайн.

Помимо привычных для рынка направлений трудоустройства, в рамках платформы Everland запущены и планируются к запуску и особенные сервисы, учитывающие уникальную экспертизу людей с инвалидностью. Например, тестирование сайтов и мобильных приложений бизнеса на доступность для людей с ограничениями речи и моторики.

В 2021-2023 гг. Билайн планирует привлекать другие компании к партнерству в рамках проекта с целью популяризации темы инклюзивного трудоустройства и достижения масштабного социального эффекта в решении этой проблемы.

### **Результаты**

По итогам первого года работы на конец 2020 года на платформе было зарегистрировано более 650 человек с инвалидностью, большая часть – граждане России, примерно четверть – граждане стран СНГ. Более 200 из них получили работу.

#### **Социальные результаты**

- Развитие Российской повестки инклюзии и обеспечения равных прав и возможностей в контексте мировых трендов;
- Актуализация GR – повестки: создание экосистемы «государство – бизнес – общество – люди с инвалидностью» и создание культуры инклюзии в обществе в целом, как условие для успешных практик трудоустройства – будет темой обсуждения;

#### **Социальный эффект**

- Ребрендинг инвалидности: развитие нового видения и возможностей для устойчивой интеграции профессионалов с инвалидностью в открытый рынок труда в разных форматах – в штат в компании или в статусе самозанятого при выполнении заказов, повышение материального уровня жизни участников проекта.
- Создание новой ниши продуктов, услуг и экспертизы, которая предоставляется бизнесу для развития и адаптации своих сервисов. Совместными усилиями Билайн и Everland были разработаны и выложены в открытый доступ рекомендации для бизнеса по созданию доступной инфраструктуры – начиная от колл-центров и повышения доступности сайта, заканчивая онлайн тренингами для сотрудников по специфике обслуживания клиентов с разными типами инвалидности, включая ментальные особенности.

#### **Внешняя оценка**

- Everland и Билайн были приглашены презентовать проект в штаб-квартиру ООН в Женеве в рамках сессии: Think equal, build smart, innovate for change – Russian Experience.
- Приглашение вступить в сообщество The Valuable 500 – содружество мировых брендов, развивающих повестку инклюзивного доступа к трудоустройству и формированию безбарьерной среды на уровне бизнеса. Билайн стал первой российской компанией, присоединившейся к движению The Valuable 500.
- Включение кейса в Добровольный Гражданский Обзор России о достижении ЦУР для презентации на Политическом форуме 2020.

### **ОТЗЫВЫ О ПРОГРАММЕ:**

**Сергей Проскурнов, специалист по расшифровке и субтитрам, передвигается на коляске:**

Самое главное, что в Everland я чувствую себя не хуже других. Меня взяли не для того, что получить налоговую льготу. Меня взяли потому, что поверили, что я действительно могу что-то делать хорошо или готов научиться. Everland дает мне чувство стабильности, я знаю, что здесь не обманут.

**Алексей Горшенин, дизайнер и монтажер видео, ампутация:**

Самый главный плюс для меня в Everland – могу работать дома, планировать свое время. Немаловажно и то, что Everland выступает гарантом при работе с новыми заказчиками, риск столкнуться с недобросовестными клиентами сводится к минимуму. Работа в Everland для меня это прежде всего новый опыт. Новый в плане коммуникаций, в плане постановки задачи и ее решения.